



Aeroportos Copa do Mundo 2014

14 | Dezembro | 2009

Aeroportos - Copa do Mundo 2014

Belo Horizonte e Confins - MG

1. Aeroporto Internacional Tancredo Neves – Confins
2. Aeroporto de Belo Horizonte/ Pampulha – Carlos Drummond de Andrade

Brasília - DF

3. Aeroporto Internacional de Brasília – Presidente Juscelino Kubitschek

Cuiabá - MT

4. Aeroporto Internacional Marechal Rondon

Curitiba - PR

5. Aeroporto Internacional Afonso Pena

Fortaleza - CE

6. Aeroporto Internacional Pinto Martins

Manaus - AM

7. Aeroporto Internacional Eduardo Gomes – Manaus

Natal - RN

8. Aeroporto São Gonçalo do Amarante – Natal

Porto Alegre - RS

9. Aeroporto Internacional Salgado Filho – Porto Alegre

Recife - PE

10. Aeroporto Internacional do Recife – Guararapes – Gilberto Freire

Rio de Janeiro - RJ

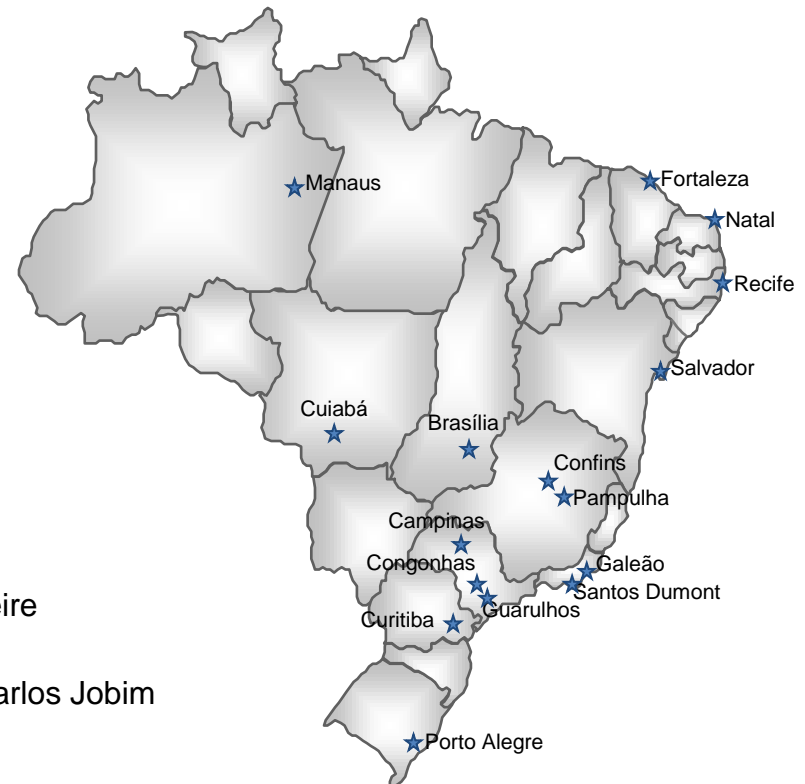
11. Aeroporto Internacional do Rio de Janeiro/Galeão – Antonio Carlos Jobim
12. Aeroporto Santos Dumont

Salvador - BA

13. Aeroporto Internacional de Salvador – Deputado Luis Eduardo Magalhães

São Paulo, Guarulhos e Campinas - SP

14. Aeroporto de Congonhas/São Paulo
15. Aeroporto Internacional de São Paulo/Guarulhos – Gov. André Franco Montoro
16. Aeroporto Internacional de Viracopos/Campinas



Investimentos em Aeroportos - Copa 2014

Resumo Geral

Valor (R\$ milhões)							
Aeroporto	2009	2010	2011	2012	2013	2014	Total por aeroporto
▶ Confins	2,36	4,07	56,70	190,00	130,40	0,00	383,53
▶ Brasília	3,00	26,30	280,00	200,00	14,90	0,00	524,20
▶ Cuiabá	0,00	0,60	0,86	38,80	45,00	0,00	85,26
▶ Curitiba	0,00	21,42	18,30	20,38	10,00	0,00	70,10
▶ Fortaleza	0,00	0,00	0,00	75,00	81,90	0,00	156,90
▶ Manaus	0,00	0,00	20,00	80,00	80,00	13,05	193,05
▶ Porto Alegre	0,00	6,21	4,00	150,00	200,00	0,00	360,21
▶ Recife	0,00	0,00	13,00	6,70	0,00	0,00	19,70
▶ Galeão	56,00	166,00	239,70	186,75	0,00	0,00	648,45
▶ Salvador	0,00	0,00	15,80	16,50	11,00	0,00	43,30
▶ Guarulhos	0,97	195,25	95,51	388,14	610,00	100,00	1.389,87
▶ Campinas	0,00	0,00	10,00	570,00	160,00	0,00	740,00
Total Geral	62,33	419,85	753,87	1.922,27	1.343,20	113,05	4.614,57

Investimentos não necessários à Copa, porém monitorados pela Empresa

Valor (R\$ milhões)							
Aeroporto	2009	2010	2011	2012	2013	2014	Total por aeroporto
▶ Pampulha	0,00	0,00	0,30	3,45	1,33	0,00	5,08
▶ Santos Dumont	6,08	49,98	20,35	0,00	0,00	0,00	76,41
▶ Congonhas	2,00	12,82	1,50	0,00	0,00	0,00	16,32
Total Geral	8,08	62,80	22,15	3,45	1,33	0,00	97,81

Previsão de Investimentos/Fontes - 2009 a 2014

(R\$ milhões)

Descrição	Tendência	PDG ⁽¹⁾	Projetado				TOTAL
	2009	2010	2011	2012	2013	2014	
Por Fonte de Recursos							
Recursos Próprios da Infraero	368,8	980,0	1.034,0	906,2	944,7	1.055,7	5.289,5
Recursos do Orçamento Geral da União - OGU ⁽²⁾	<u>175,8</u>	<u>506,2</u>	<u>800,0</u>	<u>1.000,0</u>	<u>1.000,0</u>	<u>800,0</u>	<u>4.282,0</u>
Liberados	175,8	226,2	0,0	0,0	0,0	0,0	402,0
Disponível na LOA ⁽³⁾	0,0	280,0	0,0	0,0	0,0	0,0	280,0
A ser alocado na LOA ⁽³⁾	0,0	0,0	800,0	1.000,0	1.000,0	800,0	3.600,0
Recursos de Convênios	15,0	15,0	15,0	15,0	15,0	15,0	90,0
Total	559,6	1.501,2	1.849,0	1.921,2	1.959,7	1.870,7	9.661,5

Notas:

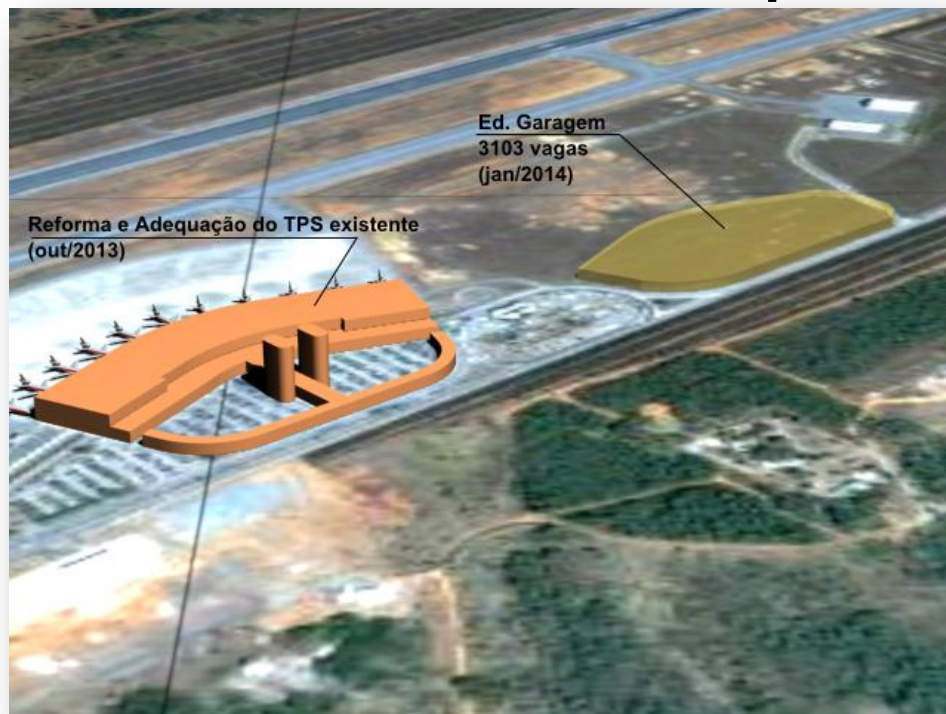
(1) Programa de Dispendios Globais - PDG Infraero;

(2) Previstos aportes de capital de R\$ 4.282,0 milhões, dos quais R\$ 682 milhões (2009 e 2010) já estão devidamente alocados;

(3) Lei Orçamentária Anual - LOA.

Cidade: Belo Horizonte

Aeroporto: Int. Tancredo Neves - Confinos



Dados Operacionais	2009	2014
Terminal de Passageiros (m²):	63.245	67.675
Capacidade do Terminal (pax/ano):	5 milhões	8,5 milhões
Demanda Passageiros /Ano:	5,5 milhões	8,1 milhões
Pátio de Aeronaves (m²):	86.000	274.000

Cidade: Belo Horizonte

Aeroporto: Int. Tancredo Neves - Confins

Investimentos necessários à Copa 2014:

R\$ milhões

Ações Previstas	Início da Ação	Término da Ação	2009	2010	2011	2012	2013	Total 2009-2013
Reforma e ampliação do terminal de passageiros	fev/09	out/13	2,36	2,07	16,70	110,00	90,00	221,13
Reforma e ampliação da pista e pátios	abr/10	out/13	0,00	2,00	40,00	80,00	40,40	162,40
								383,53

Cidade: Belo Horizonte

Aeroporto: Pampulha



Dados Operacionais	2009	2014
Terminal de Passageiros (m²):	4.500	4.500
Capacidade do Terminal (pax/ano):	1,5 milhão	1,5 milhão
Demanda Passageiros /Ano:	0,6 milhões	0,9 milhões
Pátio de Aeronaves (m²):	36.000	44.000
Estacionamento de Veículos (m²):	7.460	12.204
Capacidade do Estacionamento (un):	226	452
Demanda de Estacionamento (un):	560	900

Cidade: Belo Horizonte

Aeroporto: Pampulha

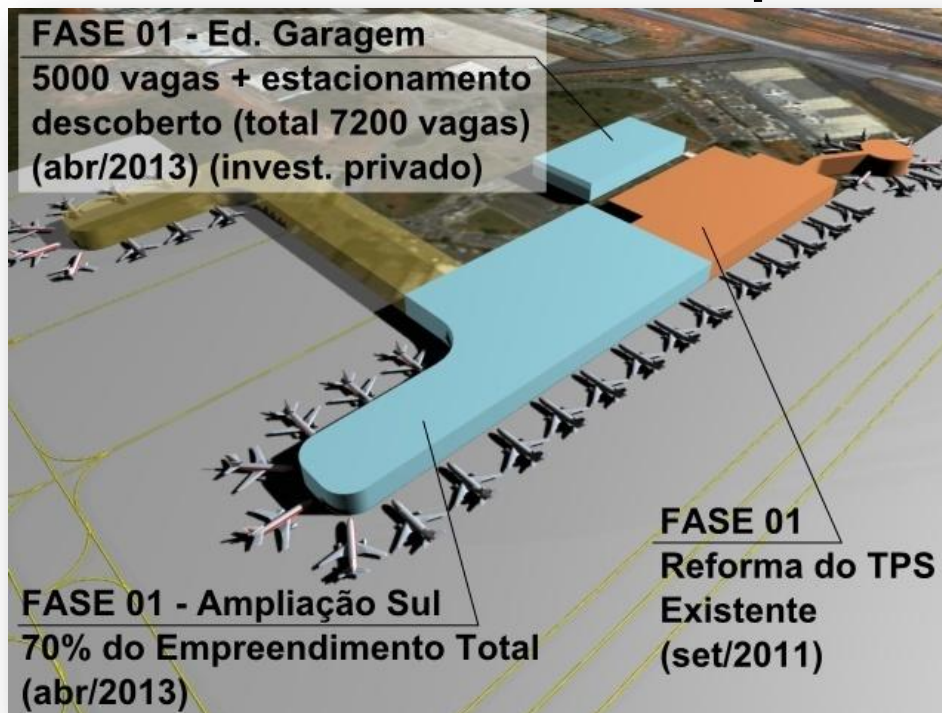
Investimentos não necessários à Copa 2014, porém monitorados pela Empresa:

R\$ milhões

Ações Previstas	Início da Ação	Término da Ação	2009	2010	2011	2012	2013	Total 2009-2013
Ampliação do pátio de aeronaves	jan/11	jan/13	0,00	0,00	0,30	2,70	0,50	3,50
Adequação do estacionamento de veículos	mar/12	dez/13	0,00	0,00	0,00	0,75	0,83	1,58
								5,08

Cidade: Brasília

Aeroporto: Int. Pres. Juscelino Kubitschek



Ações de Curto Prazo - 2010/2011:

- Gerenciamento da oferta de voos ao longo dos horários operacionais do aeroporto
- Implantação de Módulo Operacional (MOP) - Embarque - até jun/2010
- Adequações de leiaute do terminal de passageiros - até dez/2010
- Possibilidade de uso operacional do terminal de aviação geral

Dados Operacionais	2009	2014
Terminal de Passageiros (m²):	80.000	160.000
Capacidade do Terminal (pax/ano):	10 milhão	18 milhões
Demanda Passageiros /Ano:	11,6 milhões	18 milhões
Pátio de Aeronaves (m²):	181.000	296.000

Cidade: Brasília

Aeroporto: Int. Pres. Juscelino Kubitschek

Investimento necessário à Copa 2014:

R\$ milhões

Ações Previstas	Início da Ação	Término da Ação	2009	2010	2011	2012	2013	Total 2009-2013
Ampliação sul do terminal de passageiros (Fase 1 = 70%) e pátio	fev/09	abr/13	3,00	26,30	280,00	200,00	14,90	524,20
								524,20

Cidade: Cuiabá

Aeroporto: Int. Marechal Rondon



Ações a Curto Prazo – 2010/2011:

- Gerenciamento da oferta de voos ao longo dos horários operacionais do aeroporto
- Implantação de Módulo Operacional (MOP)
- até jun/2010

Dados Operacionais	2009	2014
Terminal de Passageiros (m²):	5.460	18.550
Capacidade do Terminal (pax/ano):	1,6 milhão	2,3 milhões
Demanda Passageiros /Ano:	1,6 milhões	2,2 milhões
Pátio de Aeronaves (m²):	38.800	38.800
Estacionamento de Veículos (m²):	9.080	39.085
Capacidade do Estacionamento (un):	405	1.447
Demanda de Estacionamento (un):	1.067	1.533

Cidade: Cuiabá

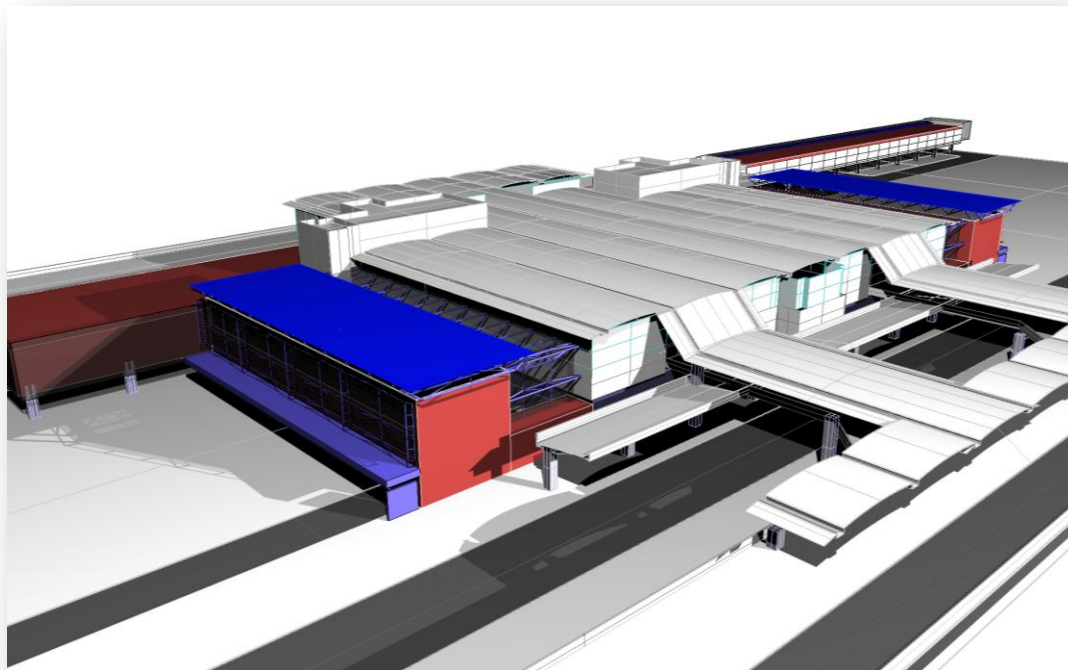
Aeroporto: Int. Marechal Rondon

Investimento necessário à Copa 2014:

R\$ milhões

Ações Previstas	Início da Ação	Término da Ação	2009	2010	2011	2012	2013	Total 2009-2013
Reforma e ampliação do terminal de passageiros	ago/10	jul/13	0,00	0,60	0,86	38,80	45,00	85,26
								85,26

Cidade: Curitiba
Aeroporto: Int. Afonso Pena



Dados Operacionais	2009	2014
Terminal de Passageiros (m ²):	45.000	62.445
Capacidade do Terminal (pax/ano):	6 milhões	8 milhões
Demanda Passageiros /Ano:	4,5 milhões	7 milhões
Pátio de Aeronaves (m ²):	82.200	124.200

Cidade: Curitiba

Aeroporto: Int. Afonso Pena

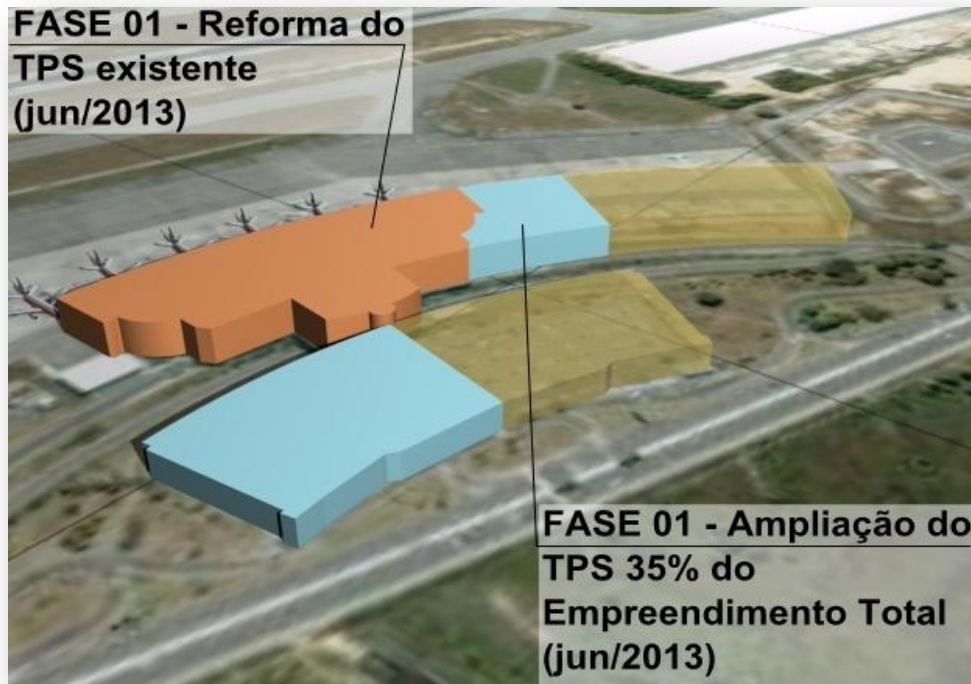
Investimentos necessários para a Copa 2014:

R\$ milhões

Ações Previstas	Início da Ação	Término da Ação	2009	2010	2011	2012	2013	Total 2009-2013
Ampliação de pátio e pista de táxi	jun/10	mar/11	0,00	20,12	10,70	0,38	0,00	31,20
Ampliação do terminal de passageiros	abr/10	jul/13	0,00	1,30	7,60	20,00	10,00	38,90
								70,10

Cidade: Fortaleza

Aeroporto: Int. Pinto Martins



Ações de Curto Prazo – 2010/2011:

- Gerenciamento da oferta de voos ao longo dos horários operacionais do aeroporto
- Implantação de Módulos Operacionais (MOP) - até ago/2010
- Adequações de leiaute do terminal de passageiros - até dez/2010

Dados Operacionais	2009	2014
Terminal de Passageiros (m²):	38.500	52.500
Capacidade do Terminal (pax/ano):	3 milhões	6 milhões
Demanda Passageiros /Ano:	4 milhões	6 milhões
Pátio de Aeronaves (m²):	152.800	190.800

Cidade: Fortaleza

Aeroporto: Int. Pinto Martins

Investimento necessário à Copa 2014:

R\$ milhões

Ações Previstas	Início da Ação	Término da Ação	2009	2010	2011	2012	2013	Total 2009-2013
Obra de reforma e ampliação do terminal de passageiros (Fase 1 = 35%)	jun/12	jun/13	0,00	0,00	0,00	75,00	81,90	156,90
								156,90

Cidade: Manaus

Aeroporto: Int. Eduardo Gomes



Dados Operacionais	2009	2014
Terminal de Passageiros (m²):	43.660	80.000
Capacidade do Terminal (pax/ano):	2,5 milhões	5 milhões
Demanda Passageiros /Ano:	2,2 milhões	3 milhões
Pátio de Aeronaves (m²):	45.000	45.000
Estacionamento de Veículos (m²):	26.566	51.597
Capacidade do Estacionamento (un):	662	1.323
Demanda de Estacionamento (un):	1.667	1.973

Cidade: Manaus

Aeroporto: Int. Eduardo Gomes

Investimento necessário à Copa 2014:

R\$ milhões

Ações Previstas	Início da Ação	Término da Ação	2009	2010	2011	2012	2013	2014	Total 2009-2013
Obra de reforma e ampliação do terminal de passageiros	nov/11	jan/14	0,00	0,00	20,00	80,00	80,00	13,05	193,05
									193,05

Cidade: Natal

Aeroporto: São Gonçalo do Amarante



COPA 2014

Investimentos 2009-2013

PAC: R\$114,85 milhões

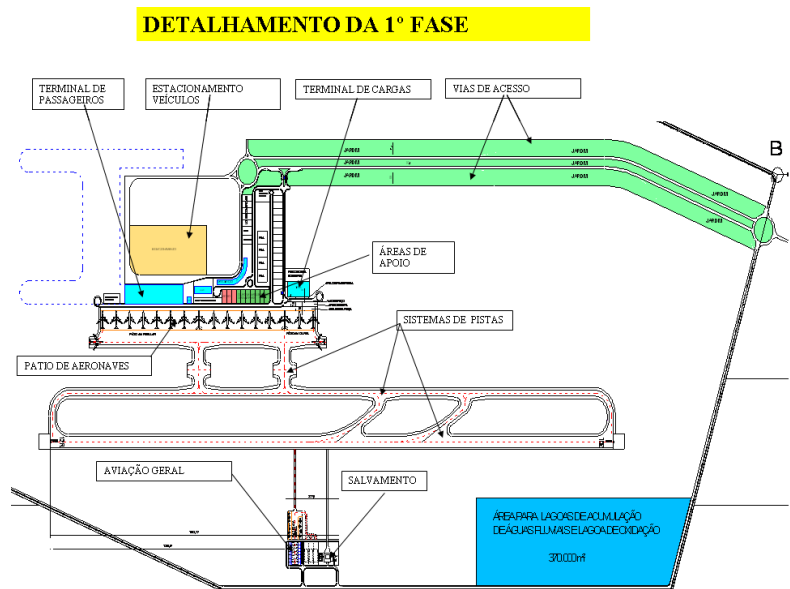
Observação:

Modelagem da concessão deste aeroporto que definirá os respectivos investimentos em infra-estrutura sendo objeto de avaliação estratégica por parte da Casa Civil da Presidência da República.

Cidade: Natal

Aeroporto: São Gonçalo do Amarante

Investimentos PAC:

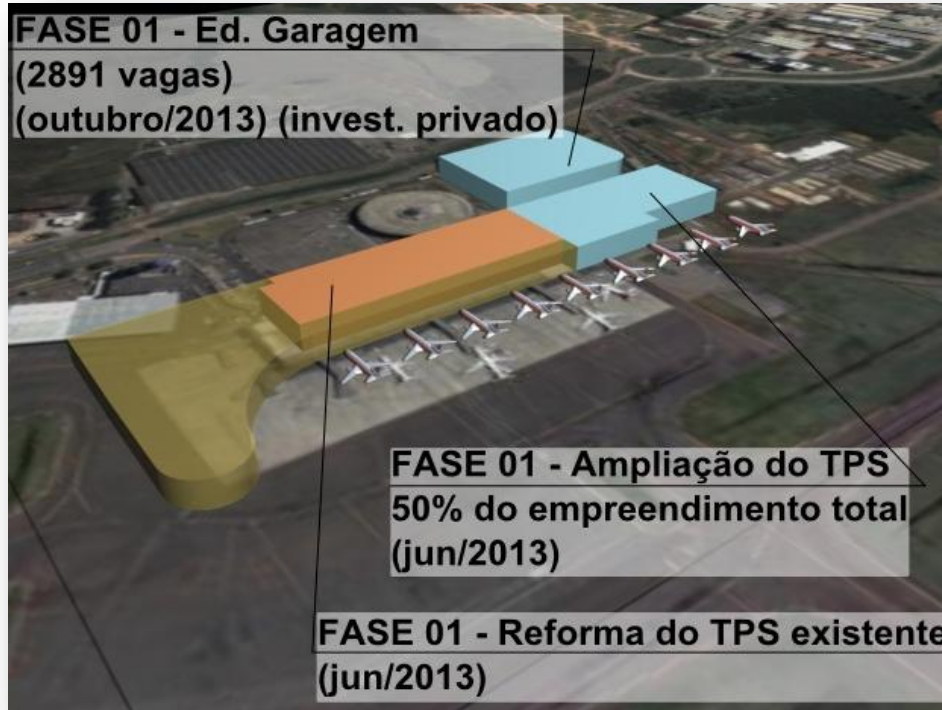


DESMATAMENTO, TERRAPLENAGEM, PAVIMENTAÇÃO, DRENAGEM, PROTEÇÃO VEGETAL, SINALIZAÇÃO HORIZONTAL E INFRAESTRUTURA DOS SISTEMAS DE AUXÍLIO E PROTEÇÃO AO VÔO.

- **SITUAÇÃO ATUAL: EXECUTADO 53,1% EM 31/10/2009**
- **DATA DE CONCLUSÃO: 30/06/2010**
- **TERMO DE CONVÊNIO COM O EXÉRCITO ASSINADO EM 23/10/2009, PUBLICADO NO DOU EM 28/10/2009**
- **INVESTIMENTO PREVISTO TOTAL: R\$ 114,85 MILHÕES**
- **INVESTIMENTO PREVISTO 2007-2010: R\$ 83,94 MILHÕES**
- **PARTE DO DISPENDIO JÁ REALIZADO EM ANOS ANTERIORES: R\$30,91 MILHÕES**

Cidade: Porto Alegre

Aeroporto: Int. Salgado Filho



Ações a Curto Prazo – 2010/2011:

- Gerenciamento da oferta de voos ao longo dos horários operacionais do aeroporto
- Possibilidade de uso operacional do terminal de passageiros 2

Dados Operacionais	2009	2014
Terminal de Passageiros (m²):	37.600	54.600
Capacidade do Terminal (pax/ano):	4 milhões	8 milhões
Demanda Passageiros /Ano:	5,4 milhões	7,2 milhões
Pátio de Aeronaves (m²):	147.560	177.560

Cidade: Porto Alegre

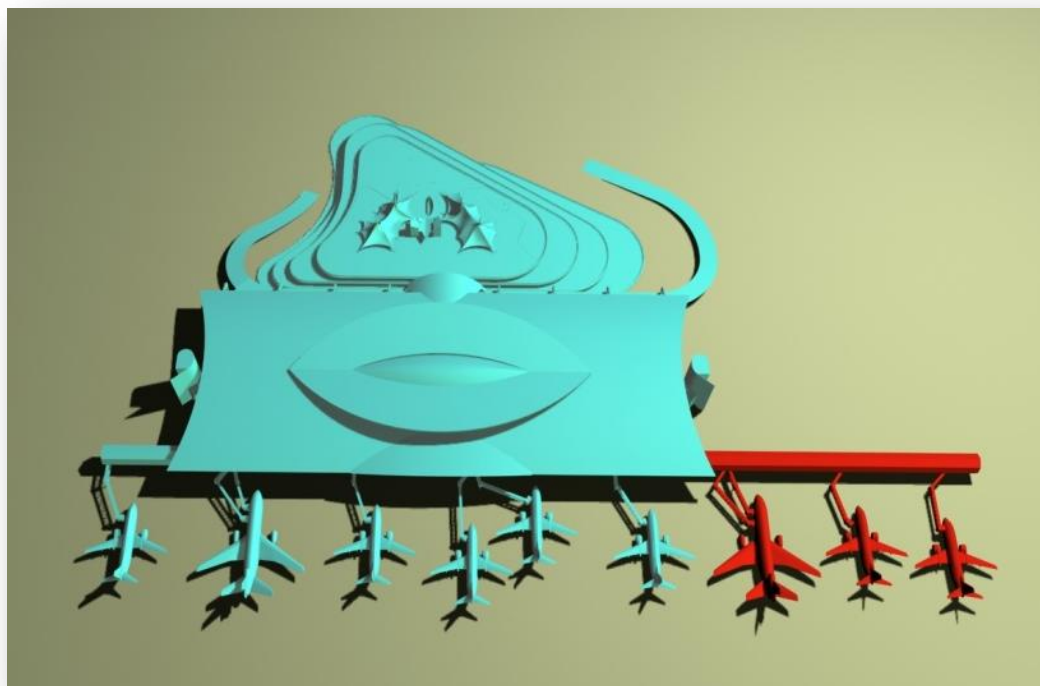
Aeroporto: Int. Salgado Filho

Investimentos necessários à Copa 2014:

R\$ milhões

Ações Previstas	Início da Ação	Término da Ação	2009	2010	2011	2012	2013	Total 2009-2013
Reforma e ampliação do terminal de passageiros 1 (Fase 1 = 50%)	abr/10	jun/13	0,00	6,21	4,00	150,00	200,00	360,21
								360,21

Cidade: Recife
Aeroporto: Int. Gilberto Freire



Dados Operacionais

2009

2014

Terminal de Passageiros (m²):

52.000

52.000

Capacidade do Terminal (pax/ano):

8 milhões

8 milhões

Demanda Passageiros /Ano:

5 milhões

7,3 milhões

Pátio de Aeronaves (m²):

132.000

132.000

Cidade: Recife
Aeroporto: Int. Gilberto Freire

Investimento necessário à Copa 2014:

R\$ milhões

Ações Previstas	Início da Ação	Término da Ação	2009	2010	2011	2012	2013	Total 2009-2013
Obra de construção da torre de controle	mai/11	abr/12	0,00	0,00	13,00	6,70	0,00	19,70
								19,70



Cidade: Rio de Janeiro

Aeroporto: Int. Antônio Carlos Jobim



Dados Operacionais	2009	2014
Terminal de Passageiros (m²):	280.680	280.680
Capacidade do Terminal (pax/ano):	18 milhões	26 milhões
Demanda Passageiros /Ano:	11,4 milhões	16,4 milhões
Pátio de Aeronaves (m²):	666.400	666.400

Cidade: Rio de Janeiro

Aeroporto: Int. Antônio Carlos Jobim

Investimentos necessários para a Copa 2014:

R\$ milhões

Ações Previstas	Início da Ação	Término da Ação	2009	2010	2011	2012	2013	Total 2009-2013
Reforma do terminal de passageiros 1	set/08	mai/12	16,00	16,00	89,70	162,35	0,00	284,05
Finalização do terminal de passageiros 2	set/08	mai/12	40,00	150,00	150,00	24,40	0,00	364,40
								648,45

Cidade: Rio de Janeiro

Aeroporto: Santos Dumont



Dados Operacionais	2009	2014
Terminal de Passageiros (m²):	61.090	61.090
Capacidade do Terminal (pax/ano):	8,5 milhões	8,5 milhões
Demanda Passageiros /Ano:	5 milhões	6,8 milhões
Pátio de Aeronaves (m²):	21.000	21.000

Cidade: Rio de Janeiro

Aeroporto: Santos Dumont

Investimentos não necessários à Copa 2014, porém monitorados pela Empresa:

R\$ milhões

Ações Previstas	Início da Ação	Término da Ação	2009	2010	2011	2012	2013	Total 2009-2013
Obras complementares do terminal de passageiros	dez/09	out/11	6,08	40,43	11,60	0,00	0,00	58,11
Recuperação do pátio de aeronaves	jun/10	jan/11	0,00	9,30	1,75	0,00	0,00	11,05
Reforma das pistas de pouso e táxi	fev/10	jun/11	0,00	0,25	7,00	0,00	0,00	7,25
								76,41



Cidade: Salvador

Aeroporto: Int. Luís Eduardo Magalhães



Dados Operacionais

2009

2014

Terminal de Passageiros (m²):

69.750

69.750

Capacidade do Terminal (pax/ano):

10,5 milhões

10,5 milhões

Demanda Passageiros /Ano:

6,8 milhões

10,4 milhões

Pátio de Aeronaves (m²):

117.000

117.00

Cidade: Salvador
Aeroporto: Int. Luís Eduardo Magalhães

Investimentos necessários à Copa 2014:

R\$ milhões

Ações Previstas	Início da Ação	Término da Ação	2009	2010	2011	2012	2013	Total 2009-2013
Obra de construção de torre de controle	jan/11	dez/11	0,00	0,00	15,00	0,00	0,00	15,00
Obras de reforma do terminal de passageiros	mai/11	jun/13	0,00	0,00	0,50	5,50	5,50	11,50
Reforma e ampliação das pistas e pátios	mar/11	mar/13	0,00	0,00	0,30	11,00	5,50	16,80
								43,30

Cidade: São Paulo

Aeroporto: Congonhas



Ações a Curto Prazo – 2010/2011:

Gerenciamento da oferta de voos ao longo dos horários operacionais do aeroporto, em conjunto com a ANAC.

Dados Operacionais

2009

2014

Terminal de Passageiros (m²):

51.535

60.000

Capacidade do Terminal (pax/ano):

12 milhões

15 milhões

Demanda Passageiros /Ano:

13 milhões

15 milhões

Pátio de Aeronaves (m²):

77.300

93.300

Cidade: São Paulo

Aeroporto: Congonhas

Investimentos não necessários à Copa 2014, porém monitorados pela Empresa:

R\$ milhões

Ações Previstas	Início da Ação	Término da Ação	2009	2010	2011	2012	2013	Total 2009-2013
Construção da torre de controle	out/08	dez/10	2,00	12,82	0,00	0,00	0,00	14,82
Revitalização de pavimentos e pistas de táxi	jan/11	nov/11	0,00	0,00	1,50	0,00	0,00	1,50
								16,32

Cidade: Guarulhos

Aeroporto: Int. Gov. André Franco Montoro



Ações a Curto Prazo – 2010/2011:

- Gerenciamento da oferta de voos ao longo dos horários operacionais do aeroporto
- Implantação de Módulos Operacionais (MOP) - até ago /2010
- Adequações de leiaute do TPS - até dez/2010

Dados Operacionais

2009

2014

Terminal de Passageiros (m²):

175.000

290.000

Capacidade do Terminal (pax/ano):

20,5 milhões

30,5 milhões

Demanda Passageiros /Ano:

20,5 milhões

27,3 milhões

Pátio de Aeronaves (m²):

625.500

940.500

Cidade: Guarulhos

Aeroporto: Int. Gov. André Franco Montoro

Investimentos necessários para a Copa 2014:

R\$ milhões

Ações Previstas	Início da Ação	Término da Ação	2009	2010	2011	2012	2013	2014	Total 2009-2013
Sistema de pista e pátio.	jan/10	jan/12	0,00	185,76	86,93	88,14	0,00	0,00	360,83
Pista de táxi - Saída rápida	dez/09	mai/10	0,97	9,49	8,58	0,00	0,00	0,00	19,04
Terminal de passageiros 3 (Fase 1 = 65%)	fev/12	abr/14	0,00	0,00	0,00	300,00	610,00	100,00	1.010,00
									1.389,87

Cidade: Campinas

Aeroporto: Int. Viracopos



Ações de Curto Prazo – 2010/2011:

- Gerenciamento da oferta de voos ao longo dos horários operacionais do aeroporto
- Implantação de Módulos Operacionais (MOP) - até ago/2010
- Adequações de leiaute do TPS - até dez/2010

Dados Operacionais	2009	2014
Terminal de Passageiros (m²):	25.215	133.300
Capacidade do Terminal (pax/ano):	3,5 milhões	11 milhões
Demanda Passageiros /Ano:	2,9 milhões	4,1 milhões
Pátio de Aeronaves (m²):	87.000	664.000
Estacionamento de Veículos (m²):	26.560	81.000
Capacidade do Estacionamento (un):	1.000	3.000
Demanda de Estacionamento (un):	2.334	3.000

Cidade: Campinas

Aeroporto: Int. Viracopos

Investimentos necessários à Copa 2014:

R\$ milhões

Ações Previstas	Início da Ação	Término da Ação	2009	2010	2011	2012	2013	Total 2009-2013
Reforma do terminal de passageiros existente	jul/11	jul/13	0,00	0,00	10,00	20,00	10,00	40,00
Construção do novo terminal de passageiros e pátio (Fase 1 = 35%)	mar/12	fev/13	0,00	0,00	0,00	550,00	150,00	700,00
								740,00