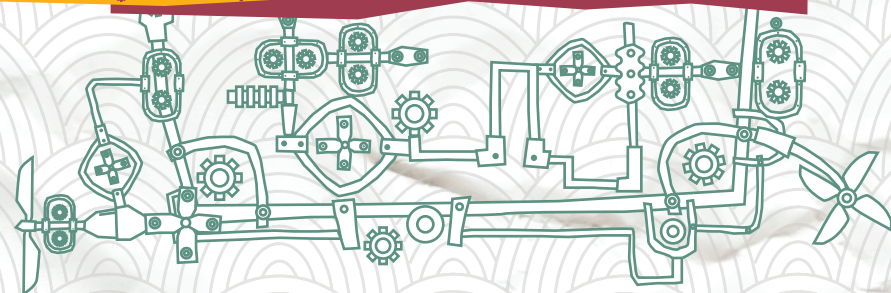




PLANO PLURIANUAL 2016-2019

DESENVOLVIMENTO ECONÔMICO COM EQUIDADE
SOCIAL, SEGURANÇA E SUSTENTABILIDADE

ANEXO IV DEMONSTRATIVO CONSOLIDADO DOS RECURSOS FINANCEIROS POR UNIDADE, PROGRAMA E FONTE



ANEXO IV
Demonstrativo Consolidado dos Recursos Financeiros por Unidade, Programa e Fonte

	R\$ 1,00
Órgão / Programa / Fontes de Recursos	Valor
01000 - ASSEMBLEIA LEGISLATIVA	
80 - GESTÃO E MANUTENÇÃO DO PODER LEGISLATIVO	
-Receitas Estaduais - Aplicação em Despesa Corrente	906.000.000
-Receitas Estaduais - Aplicação em Despesa de Capital	8.300.000
-Outras Receitas - Aplicação em Despesa de Capital	2.000.000
Total do Programa no Órgão	916.300.000
Total do Órgão	916.300.000
02000 - TRIBUNAL DE CONTAS DO ESTADO	
80 - GESTÃO E MANUTENÇÃO DO PODER LEGISLATIVO	
-Receitas Estaduais - Aplicação em Despesa Corrente	377.967.000
-Receitas Estaduais - Aplicação em Despesa de Capital	65.138.000
Total do Programa no Órgão	443.105.000
83 - DEFESA DA SOCIEDADE	
-Receitas Estaduais - Aplicação em Despesa Corrente	880.000
-Receitas Estaduais - Aplicação em Despesa de Capital	373.000
Total do Programa no Órgão	1.253.000
84 - FISCALIZAÇÃO FINANCEIRA E ORÇAMENTÁRIA EXTERNA	
-Receitas Estaduais - Aplicação em Despesa Corrente	13.638.000
-Receitas Estaduais - Aplicação em Despesa de Capital	7.710.000
Total do Programa no Órgão	21.348.000
Total do Órgão	465.706.000
04000 - TRIBUNAL DE JUSTIÇA	
81 - GESTÃO EFICIENTE E TRANSPARENTE DO PODER JUDICIÁRIO	
-Receitas Estaduais - Aplicação em Despesa Corrente	2.372.351.713
-Receitas Estaduais - Aplicação em Despesa de Capital	6.496.907
Total do Programa no Órgão	2.378.848.620
85 - INFRAESTRUTURA, TECNOLOGIA E INOVAÇÃO DO PODER JUDICIÁRIO	
-Receitas Estaduais - Aplicação em Despesa Corrente	3.061.306
-Receitas Estaduais - Aplicação em Despesa de Capital	79.006.801
Total do Programa no Órgão	82.068.107
86 - JUSTIÇA E CIDADANIA	
-Receitas Estaduais - Aplicação em Despesa Corrente	18.540.000
Total do Programa no Órgão	18.540.000
Total do Órgão	2.479.456.727
11000 - GOVERNADORIA DO ESTADO	
01 - GESTÃO MODERNA ORIENTADA PARA RESULTADOS	
-Receitas Estaduais - Aplicação em Despesa Corrente	81.806.000
Total do Programa no Órgão	81.806.000

ANEXO IV
Demonstrativo Consolidado dos Recursos Financeiros por Unidade, Programa e Fonte

		R\$ 1,00
Órgão / Programa / Fontes de Recursos		Valor
04 - ASSISTÊNCIA, INCLUSÃO SOCIAL E GARANTIA DE DIREITOS		
-Receitas Estaduais - Aplicação em Despesa Corrente		150.000
Total do Programa no Órgão		150.000
13 - DESENVOLVIMENTO DO ESPORTE EDUCACIONAL, DE LAZER E RENDIMENTO		
-Receitas Estaduais - Aplicação em Despesa Corrente		11.000.000
-Receitas Estaduais - Aplicação em Despesa de Capital		20.000.000
-Outras Receitas - Aplicação em Despesa Corrente		3.650.000
-Outras Receitas - Aplicação em Despesa de Capital		80.000.000
Total do Programa no Órgão		114.650.000
14 - CULTURA: PROMOÇÃO, PRESERVAÇÃO E ACESSO		
-Receitas Estaduais - Aplicação em Despesa Corrente		1.350.000
Total do Programa no Órgão		1.350.000
19 - SANEAMENTO, DIREITO DE TODOS		
-Receitas Estaduais - Aplicação em Despesa de Capital		34.996.000
-Outras Receitas - Aplicação em Despesa de Capital		117.044.000
Total do Programa no Órgão		152.040.000
21 - INFRAESTRUTURA E QUALIDADE DE VIDA		
-Receitas Estaduais - Aplicação em Despesa Corrente		15.000.000
-Receitas Estaduais - Aplicação em Despesa de Capital		100.000.000
-Outras Receitas - Aplicação em Despesa de Capital		150.000.000
Total do Programa no Órgão		265.000.000
22 - PIAUÍ PRODUTIVO E SUSTENTÁVEL - AGRICULTURA FAMILIAR		
-Receitas Estaduais - Aplicação em Despesa Corrente		6.000.000
-Receitas Estaduais - Aplicação em Despesa de Capital		40.000.000
-Outras Receitas - Aplicação em Despesa de Capital		40.000.000
Total do Programa no Órgão		86.000.000
23 - PIAUÍ PRODUTIVO E SUSTENTÁVEL - AGRONEGÓCIO		
-Receitas Estaduais - Aplicação em Despesa de Capital		8.000.000
-Outras Receitas - Aplicação em Despesa de Capital		12.000.000
Total do Programa no Órgão		20.000.000
25 - VIVER BEM NO SEMIÁRIDO		
-Receitas Estaduais - Aplicação em Despesa Corrente		3.000.000
-Receitas Estaduais - Aplicação em Despesa de Capital		5.000.000
-Outras Receitas - Aplicação em Despesa de Capital		6.000.000
Total do Programa no Órgão		14.000.000
26 - QUALIFICAÇÃO, TRABALHO E RENDA		
-Receitas Estaduais - Aplicação em Despesa Corrente		1.000.000
-Receitas Estaduais - Aplicação em Despesa de Capital		500.000

ANEXO IV
Demonstrativo Consolidado dos Recursos Financeiros por Unidade, Programa e Fonte

		R\$ 1,00
Órgão / Programa / Fontes de Recursos	Valor	
Total do Programa no Órgão		1.500.000
31 - VIVA SEM DROGAS		
-Receitas Estaduais - Aplicação em Despesa Corrente		49.925.000
-Receitas Estaduais - Aplicação em Despesa de Capital		5.000.000
-Outras Receitas - Aplicação em Despesa Corrente		3.400.000
Total do Programa no Órgão		58.325.000
32 - JOVEM É PARA VIVER		
-Receitas Estaduais - Aplicação em Despesa Corrente		3.250.000
-Receitas Estaduais - Aplicação em Despesa de Capital		300.000
Total do Programa no Órgão		3.550.000
33 - MAIS MULHER		
-Receitas Estaduais - Aplicação em Despesa Corrente		7.966.441
-Receitas Estaduais - Aplicação em Despesa de Capital		1.000.000
-Outras Receitas - Aplicação em Despesa Corrente		2.730.000
-Outras Receitas - Aplicação em Despesa de Capital		20.000.000
Total do Programa no Órgão		31.696.441
90 - GESTÃO E MANUTENÇÃO DO PODER EXECUTIVO		
-Receitas Estaduais - Aplicação em Despesa Corrente		246.582.353
-Receitas Estaduais - Aplicação em Despesa de Capital		24.316.800
Total do Programa no Órgão		270.899.153
Total do Órgão		1.100.966.594
12000 - SECRETARIA DA SEGURANÇA PÚBLICA		
01 - GESTÃO MODERNA ORIENTADA PARA RESULTADOS		
-Receitas Estaduais - Aplicação em Despesa Corrente		1.800.000
-Receitas Estaduais - Aplicação em Despesa de Capital		5.825.000
-Outras Receitas - Aplicação em Despesa Corrente		1.800.000
-Outras Receitas - Aplicação em Despesa de Capital		5.825.000
Total do Programa no Órgão		15.250.000
06 - PIAUÍ, SEGURANÇA E CIDADANIA		
-Receitas Estaduais - Aplicação em Despesa Corrente		41.790.000
-Receitas Estaduais - Aplicação em Despesa de Capital		58.713.000
-Outras Receitas - Aplicação em Despesa Corrente		31.450.000
-Outras Receitas - Aplicação em Despesa de Capital		53.238.000
Total do Programa no Órgão		185.191.000
90 - GESTÃO E MANUTENÇÃO DO PODER EXECUTIVO		
-Receitas Estaduais - Aplicação em Despesa Corrente		75.000.000
-Receitas Estaduais - Aplicação em Despesa de Capital		5.000.000
-Outras Receitas - Aplicação em Despesa Corrente		2.000.000

ANEXO IV
Demonstrativo Consolidado dos Recursos Financeiros por Unidade, Programa e Fonte

	R\$ 1,00
Órgão / Programa / Fontes de Recursos	Valor
-Outras Receitas - Aplicação em Despesa de Capital	5.000.000
Total do Programa no Órgão	87.000.000
Total do Órgão	287.441.000
13000 - SECRETARIA DA FAZENDA	
01 - GESTÃO MODERNA ORIENTADA PARA RESULTADOS	
-Receitas Estaduais - Aplicação em Despesa Corrente	13.500.000
-Receitas Estaduais - Aplicação em Despesa de Capital	64.200.000
Total do Programa no Órgão	77.700.000
27 - AVANÇA PIAUÍ	
-Receitas Estaduais - Aplicação em Despesa de Capital	20.000.000
Total do Programa no Órgão	20.000.000
90 - GESTÃO E MANUTENÇÃO DO PODER EXECUTIVO	
-Receitas Estaduais - Aplicação em Despesa Corrente	918.689.957
-Receitas Estaduais - Aplicação em Despesa de Capital	6.756.000
Total do Programa no Órgão	925.445.957
Total do Órgão	1.023.145.957
14000 - SECRETARIA DA EDUCAÇÃO	
01 - GESTÃO MODERNA ORIENTADA PARA RESULTADOS	
-Receitas Estaduais - Aplicação em Despesa de Capital	610.000
Total do Programa no Órgão	610.000
02 - MODERNIZAÇÃO TECNOLÓGICA DO ESTADO DO PIAUÍ	
-Receitas Estaduais - Aplicação em Despesa Corrente	4.000.000
-Receitas Estaduais - Aplicação em Despesa de Capital	6.000.000
Total do Programa no Órgão	10.000.000
10 - UNIVERSIDADE DE QUALIDADE PARA TODOS	
-Receitas Estaduais - Aplicação em Despesa Corrente	146.419.400
-Receitas Estaduais - Aplicação em Despesa de Capital	68.816.950
-Outras Receitas - Aplicação em Despesa Corrente	55.400.000
-Outras Receitas - Aplicação em Despesa de Capital	35.820.000
Total do Programa no Órgão	306.456.350
11 - FORTALECIMENTO E EXPANSÃO DA EDUCAÇÃO PROFISSIONAL	
-Receitas Estaduais - Aplicação em Despesa Corrente	6.902.300
-Receitas Estaduais - Aplicação em Despesa de Capital	160.153.400
-Outras Receitas - Aplicação em Despesa Corrente	215.226.000
-Outras Receitas - Aplicação em Despesa de Capital	224.872.750
Total do Programa no Órgão	607.154.450
12 - EDUCAÇÃO E DESENVOLVIMENTO SOCIAL INCLUSIVO E SUSTENTÁVEL	
-Receitas Estaduais - Aplicação em Despesa Corrente	3.556.064.320

ANEXO IV
Demonstrativo Consolidado dos Recursos Financeiros por Unidade, Programa e Fonte

	R\$ 1,00
Órgão / Programa / Fontes de Recursos	Valor
-Receitas Estaduais - Aplicação em Despesa de Capital	58.293.900
-Outras Receitas - Aplicação em Despesa Corrente	141.808.800
-Outras Receitas - Aplicação em Despesa de Capital	354.237.750
Total do Programa no Órgão	4.110.404.770
13 - DESENVOLVIMENTO DO ESPORTE EDUCACIONAL, DE LAZER E RENDIMENTO	
-Receitas Estaduais - Aplicação em Despesa Corrente	10.740.899
-Receitas Estaduais - Aplicação em Despesa de Capital	57.307.807
-Outras Receitas - Aplicação em Despesa Corrente	37.909.976
-Outras Receitas - Aplicação em Despesa de Capital	79.680.612
Total do Programa no Órgão	185.639.294
15 - CIÊNCIA, TECNOLOGIA E INOVAÇÃO	
-Receitas Estaduais - Aplicação em Despesa Corrente	15.000.000
-Receitas Estaduais - Aplicação em Despesa de Capital	300.000
-Outras Receitas - Aplicação em Despesa Corrente	600.000
-Outras Receitas - Aplicação em Despesa de Capital	200.000
Total do Programa no Órgão	16.100.000
25 - VIVER BEM NO SEMIÁRIDO	
-Receitas Estaduais - Aplicação em Despesa Corrente	1.000.000
-Outras Receitas - Aplicação em Despesa Corrente	1.800.000
-Outras Receitas - Aplicação em Despesa de Capital	2.500.000
Total do Programa no Órgão	5.300.000
90 - GESTÃO E MANUTENÇÃO DO PODER EXECUTIVO	
-Receitas Estaduais - Aplicação em Despesa Corrente	1.298.629.400
-Receitas Estaduais - Aplicação em Despesa de Capital	84.416.950
-Outras Receitas - Aplicação em Despesa Corrente	40.000.000
-Outras Receitas - Aplicação em Despesa de Capital	120.000
Total do Programa no Órgão	1.423.166.350
Total do Órgão	6.664.831.214
15000 - SECRETARIA DO DESENVOLVIMENTO RURAL	
01 - GESTÃO MODERNA ORIENTADA PARA RESULTADOS	
-Receitas Estaduais - Aplicação em Despesa Corrente	31.520.000
-Receitas Estaduais - Aplicação em Despesa de Capital	87.200.000
-Outras Receitas - Aplicação em Despesa Corrente	1.000.000
-Outras Receitas - Aplicação em Despesa de Capital	51.000.000
Total do Programa no Órgão	170.720.000
22 - PIAUÍ PRODUTIVO E SUSTENTÁVEL - AGRICULTURA FAMILIAR	
-Receitas Estaduais - Aplicação em Despesa Corrente	124.336.400
-Receitas Estaduais - Aplicação em Despesa de Capital	128.755.000
-Outras Receitas - Aplicação em Despesa Corrente	74.660.600

ANEXO IV
Demonstrativo Consolidado dos Recursos Financeiros por Unidade, Programa e Fonte

		R\$ 1,00
Órgão / Programa / Fontes de Recursos		Valor
-Outras Receitas - Aplicação em Despesa de Capital		335.683.500
Total do Programa no Órgão		663.435.500
23 - PIAUÍ PRODUTIVO E SUSTENTÁVEL - AGRONEGÓCIO		
-Receitas Estaduais - Aplicação em Despesa Corrente		52.845.000
-Receitas Estaduais - Aplicação em Despesa de Capital		25.158.000
-Outras Receitas - Aplicação em Despesa Corrente		3.924.000
-Outras Receitas - Aplicação em Despesa de Capital		62.421.000
Total do Programa no Órgão		144.348.000
24 - TERRA PARA QUEM PRODUZ		
-Receitas Estaduais - Aplicação em Despesa Corrente		17.269.131
-Receitas Estaduais - Aplicação em Despesa de Capital		5.000.000
-Outras Receitas - Aplicação em Despesa Corrente		7.922.743
-Outras Receitas - Aplicação em Despesa de Capital		1.000.000
Total do Programa no Órgão		31.191.874
25 - VIVER BEM NO SEMIÁRIDO		
-Receitas Estaduais - Aplicação em Despesa Corrente		20.400.000
-Receitas Estaduais - Aplicação em Despesa de Capital		17.880.000
-Outras Receitas - Aplicação em Despesa Corrente		65.600.000
-Outras Receitas - Aplicação em Despesa de Capital		61.120.000
Total do Programa no Órgão		165.000.000
90 - GESTÃO E MANUTENÇÃO DO PODER EXECUTIVO		
-Receitas Estaduais - Aplicação em Despesa Corrente		712.400.000
-Receitas Estaduais - Aplicação em Despesa de Capital		36.228.000
-Outras Receitas - Aplicação em Despesa Corrente		42.800.000
-Outras Receitas - Aplicação em Despesa de Capital		6.632.000
Total do Programa no Órgão		798.060.000
Total do Órgão		1.972.755.374
16000 - SECRETARIA DA INFRAESTRUTURA		
01 - GESTÃO MODERNA ORIENTADA PARA RESULTADOS		
-Receitas Estaduais - Aplicação em Despesa de Capital		5.000.000
-Outras Receitas - Aplicação em Despesa de Capital		3.000.000
Total do Programa no Órgão		8.000.000
19 - SANEAMENTO, DIREITO DE TODOS		
-Receitas Estaduais - Aplicação em Despesa de Capital		154.017.594
-Outras Receitas - Aplicação em Despesa de Capital		835.925.789
Total do Programa no Órgão		989.943.383
21 - INFRAESTRUTURA E QUALIDADE DE VIDA		
-Receitas Estaduais - Aplicação em Despesa de Capital		202.721.960

ANEXO IV
Demonstrativo Consolidado dos Recursos Financeiros por Unidade, Programa e Fonte

	R\$ 1,00
Órgão / Programa / Fontes de Recursos	Valor
-Outras Receitas - Aplicação em Despesa de Capital	875.796.040
Total do Programa no Órgão	1.078.518.000
90 - GESTÃO E MANUTENÇÃO DO PODER EXECUTIVO	
-Receitas Estaduais - Aplicação em Despesa Corrente	57.000.000
-Receitas Estaduais - Aplicação em Despesa de Capital	1.000.000
-Outras Receitas - Aplicação em Despesa de Capital	2.950.000
Total do Programa no Órgão	60.950.000
Total do Órgão	2.137.411.383
17000 - SECRETARIA DA SAÚDE	
03 - SAÚDE PÚBLICA COM ACESSO E QUALIDADE PARA TODOS	
-Receitas Estaduais - Aplicação em Despesa Corrente	1.554.920.885
-Receitas Estaduais - Aplicação em Despesa de Capital	510.698.040
-Outras Receitas - Aplicação em Despesa Corrente	1.591.634.780
-Outras Receitas - Aplicação em Despesa de Capital	408.740.200
Total do Programa no Órgão	4.065.993.905
90 - GESTÃO E MANUTENÇÃO DO PODER EXECUTIVO	
-Receitas Estaduais - Aplicação em Despesa Corrente	3.700.000.000
Total do Programa no Órgão	3.700.000.000
Total do Órgão	7.765.993.905
19000 - SECRETARIA DO PLANEJAMENTO	
01 - GESTÃO MODERNA ORIENTADA PARA RESULTADOS	
-Receitas Estaduais - Aplicação em Despesa Corrente	5.377.145
-Receitas Estaduais - Aplicação em Despesa de Capital	5.914.000
-Outras Receitas - Aplicação em Despesa Corrente	2.185.979
-Outras Receitas - Aplicação em Despesa de Capital	3.775.928
Total do Programa no Órgão	17.253.052
90 - GESTÃO E MANUTENÇÃO DO PODER EXECUTIVO	
-Receitas Estaduais - Aplicação em Despesa Corrente	68.500.000
-Receitas Estaduais - Aplicação em Despesa de Capital	2.500.000
Total do Programa no Órgão	71.000.000
Total do Órgão	88.253.052
20000 - SECRETARIA DO DESENVOLVIMENTO ECONÔMICO E TECNOLÓGICO	
01 - GESTÃO MODERNA ORIENTADA PARA RESULTADOS	
-Receitas Estaduais - Aplicação em Despesa Corrente	1.000.000
-Receitas Estaduais - Aplicação em Despesa de Capital	2.350.000
-Outras Receitas - Aplicação em Despesa Corrente	500.000
-Outras Receitas - Aplicação em Despesa de Capital	1.220.000
Total do Programa no Órgão	5.070.000

ANEXO IV
Demonstrativo Consolidado dos Recursos Financeiros por Unidade, Programa e Fonte

		R\$ 1,00
Órgão / Programa / Fontes de Recursos		Valor
15 - CIÊNCIA, TECNOLOGIA E INOVAÇÃO		
-Receitas Estaduais - Aplicação em Despesa Corrente		45.550.000
-Receitas Estaduais - Aplicação em Despesa de Capital		31.420.000
-Outras Receitas - Aplicação em Despesa Corrente		41.482.000
-Outras Receitas - Aplicação em Despesa de Capital		64.988.000
Total do Programa no Órgão		183.440.000
27 - AVANÇA PIAUÍ		
-Receitas Estaduais - Aplicação em Despesa Corrente		44.294.000
-Receitas Estaduais - Aplicação em Despesa de Capital		67.507.271
-Outras Receitas - Aplicação em Despesa Corrente		77.808.000
-Outras Receitas - Aplicação em Despesa de Capital		25.684.000
Total do Programa no Órgão		215.293.271
28 - ENERGIAS RENOVÁVEIS PARA O DESENVOLVIMENTO		
-Receitas Estaduais - Aplicação em Despesa Corrente		250.000
-Receitas Estaduais - Aplicação em Despesa de Capital		200.000
-Outras Receitas - Aplicação em Despesa Corrente		400.000
-Outras Receitas - Aplicação em Despesa de Capital		200.000
Total do Programa no Órgão		1.050.000
90 - GESTÃO E MANUTENÇÃO DO PODER EXECUTIVO		
-Receitas Estaduais - Aplicação em Despesa Corrente		85.615.000
-Receitas Estaduais - Aplicação em Despesa de Capital		3.560.000
-Outras Receitas - Aplicação em Despesa Corrente		13.330.000
-Outras Receitas - Aplicação em Despesa de Capital		1.190.000
Total do Programa no Órgão		103.695.000
Total do Órgão		508.548.271
21000 - SECRETARIA DA ADMINISTRAÇÃO E PREVIDÊNCIA		
01 - GESTÃO MODERNA ORIENTADA PARA RESULTADOS		
-Receitas Estaduais - Aplicação em Despesa Corrente		40.955.000
-Receitas Estaduais - Aplicação em Despesa de Capital		73.050.000
-Outras Receitas - Aplicação em Despesa Corrente		500.000
-Outras Receitas - Aplicação em Despesa de Capital		1.000.000
Total do Programa no Órgão		115.505.000
02 - MODERNIZAÇÃO TECNOLÓGICA DO ESTADO DO PIAUÍ		
-Receitas Estaduais - Aplicação em Despesa Corrente		11.500.000
-Receitas Estaduais - Aplicação em Despesa de Capital		29.500.000
-Outras Receitas - Aplicação em Despesa Corrente		4.000.000
-Outras Receitas - Aplicação em Despesa de Capital		17.500.000
Total do Programa no Órgão		62.500.000
05 - GARANTIA DOS DIREITOS E INCLUSÃO DA PESSOA COM DEFICIÊNCIA		

ANEXO IV
Demonstrativo Consolidado dos Recursos Financeiros por Unidade, Programa e Fonte

	R\$ 1,00
Órgão / Programa / Fontes de Recursos	Valor
-Receitas Estaduais - Aplicação em Despesa Corrente	1.000.000
-Receitas Estaduais - Aplicação em Despesa de Capital	1.500.000
Total do Programa no Órgão	2.500.000
18 - MORADIA DIGNA	
-Receitas Estaduais - Aplicação em Despesa de Capital	6.860.000
Total do Programa no Órgão	6.860.000
19 - SANEAMENTO, DIREITO DE TODOS	
-Receitas Estaduais - Aplicação em Despesa de Capital	100.000
Total do Programa no Órgão	100.000
20 - DESENVOLVIMENTO E INTEGRAÇÃO DOS TRANSPORTES E LOGÍSTICA	
-Receitas Estaduais - Aplicação em Despesa de Capital	100.000
Total do Programa no Órgão	100.000
21 - INFRAESTRUTURA E QUALIDADE DE VIDA	
-Receitas Estaduais - Aplicação em Despesa de Capital	8.520.000
Total do Programa no Órgão	8.520.000
29 - MINERAÇÃO PARA O DESENVOLVIMENTO SUSTENTÁVEL	
-Receitas Estaduais - Aplicação em Despesa de Capital	120.000
Total do Programa no Órgão	120.000
90 - GESTÃO E MANUTENÇÃO DO PODER EXECUTIVO	
-Receitas Estaduais - Aplicação em Despesa Corrente	1.356.124.000
-Receitas Estaduais - Aplicação em Despesa de Capital	74.000.000
Total do Programa no Órgão	1.430.124.000
92 - PREVIDÊNCIA SOCIAL DO SERVIDOR	
-Receitas Estaduais - Aplicação em Despesa Corrente	3.650.000.000
Total do Programa no Órgão	3.650.000.000
93 - SAÚDE DO SERVIDOR	
-Receitas Estaduais - Aplicação em Despesa Corrente	598.000.000
Total do Programa no Órgão	598.000.000
Total do Órgão	5.874.329.000
22000 - SECRETARIA DA JUSTIÇA	
01 - GESTÃO MODERNA ORIENTADA PARA RESULTADOS	
-Receitas Estaduais - Aplicação em Despesa Corrente	1.000.000
-Receitas Estaduais - Aplicação em Despesa de Capital	2.500.000
-Outras Receitas - Aplicação em Despesa de Capital	1.000.000
Total do Programa no Órgão	4.500.000
08 - JUSTIÇA COM EDUCAÇÃO, TRABALHO E HUMANIZAÇÃO	
-Receitas Estaduais - Aplicação em Despesa Corrente	21.800.000

ANEXO IV
Demonstrativo Consolidado dos Recursos Financeiros por Unidade, Programa e Fonte

	R\$ 1,00
Órgão / Programa / Fontes de Recursos	Valor
-Receitas Estaduais - Aplicação em Despesa de Capital	102.000.000
-Outras Receitas - Aplicação em Despesa Corrente	11.000.000
-Outras Receitas - Aplicação em Despesa de Capital	30.000.000
Total do Programa no Órgão	164.800.000
90 - GESTÃO E MANUTENÇÃO DO PODER EXECUTIVO	
-Receitas Estaduais - Aplicação em Despesa Corrente	200.000.000
-Receitas Estaduais - Aplicação em Despesa de Capital	3.800.000
-Outras Receitas - Aplicação em Despesa Corrente	500.000
-Outras Receitas - Aplicação em Despesa de Capital	1.000.000
Total do Programa no Órgão	205.300.000
Total do Órgão	374.600.000
24000 - ENCARGOS GERAIS DO ESTADO	
91 - ENCARGOS DE NATUREZA ESPECIAL	
-Receitas Estaduais - Aplicação em Despesa Corrente	2.022.470.000
-Receitas Estaduais - Aplicação em Despesa de Capital	1.428.000.000
-Outras Receitas - Aplicação em Despesa de Capital	80.000.000
Total do Programa no Órgão	3.530.470.000
Total do Órgão	3.530.470.000
25000 - MINISTÉRIO PÚBLICO	
01 - GESTÃO MODERNA ORIENTADA PARA RESULTADOS	
-Outras Receitas - Aplicação em Despesa Corrente	10.000.000
-Outras Receitas - Aplicação em Despesa de Capital	35.000.000
Total do Programa no Órgão	45.000.000
82 - GESTÃO E MANUTENÇÃO DO MINISTÉRIO PÚBLICO	
-Receitas Estaduais - Aplicação em Despesa Corrente	760.890.571
-Receitas Estaduais - Aplicação em Despesa de Capital	51.973.918
Total do Programa no Órgão	812.864.489
83 - DEFESA DA SOCIEDADE	
-Receitas Estaduais - Aplicação em Despesa Corrente	61.800.000
-Receitas Estaduais - Aplicação em Despesa de Capital	25.200.000
Total do Programa no Órgão	87.000.000
Total do Órgão	944.864.489
26000 - POLÍCIA MILITAR DO PIAUÍ	
01 - GESTÃO MODERNA ORIENTADA PARA RESULTADOS	
-Receitas Estaduais - Aplicação em Despesa Corrente	18.146.050
-Receitas Estaduais - Aplicação em Despesa de Capital	440.000
-Outras Receitas - Aplicação em Despesa Corrente	320.000
-Outras Receitas - Aplicação em Despesa de Capital	320.000

ANEXO IV
Demonstrativo Consolidado dos Recursos Financeiros por Unidade, Programa e Fonte

		R\$ 1,00
Órgão / Programa / Fontes de Recursos		Valor
Total do Programa no Órgão		19.226.050
03 - SAÚDE PÚBLICA COM ACESSO E QUALIDADE PARA TODOS		
-Receitas Estaduais - Aplicação em Despesa Corrente		25.703.213
-Receitas Estaduais - Aplicação em Despesa de Capital		24.156.405
-Outras Receitas - Aplicação em Despesa Corrente		5.000.000
Total do Programa no Órgão		54.859.618
07 - PIAUÍ COM SEGURANÇA		
-Receitas Estaduais - Aplicação em Despesa Corrente		7.940.000
-Receitas Estaduais - Aplicação em Despesa de Capital		134.747.535
-Outras Receitas - Aplicação em Despesa Corrente		412.000
-Outras Receitas - Aplicação em Despesa de Capital		1.600.000
Total do Programa no Órgão		144.699.535
30 - TRÂNSITO SEGURO		
-Receitas Estaduais - Aplicação em Despesa Corrente		1.000.000
-Receitas Estaduais - Aplicação em Despesa de Capital		800.000
-Outras Receitas - Aplicação em Despesa Corrente		480.000
Total do Programa no Órgão		2.280.000
90 - GESTÃO E MANUTENÇÃO DO PODER EXECUTIVO		
-Receitas Estaduais - Aplicação em Despesa Corrente		1.646.469.474
-Receitas Estaduais - Aplicação em Despesa de Capital		10.794.170
-Outras Receitas - Aplicação em Despesa Corrente		2.800.000
-Outras Receitas - Aplicação em Despesa de Capital		1.040.000
Total do Programa no Órgão		1.661.103.644
Total do Órgão		1.882.168.847
28000 - SECRETARIA DO MEIO AMBIENTE E DOS RECURSOS HÍDRICOS		
01 - GESTÃO MODERNA ORIENTADA PARA RESULTADOS		
-Receitas Estaduais - Aplicação em Despesa de Capital		7.600.000
-Outras Receitas - Aplicação em Despesa de Capital		1.000.000
Total do Programa no Órgão		8.600.000
17 - PIAUÍ SUSTENTÁVEL		
-Receitas Estaduais - Aplicação em Despesa Corrente		117.328.025
-Receitas Estaduais - Aplicação em Despesa de Capital		24.896.351
-Outras Receitas - Aplicação em Despesa Corrente		38.452.658
-Outras Receitas - Aplicação em Despesa de Capital		378.945.170
Total do Programa no Órgão		559.622.204
90 - GESTÃO E MANUTENÇÃO DO PODER EXECUTIVO		
-Receitas Estaduais - Aplicação em Despesa Corrente		42.800.000
-Receitas Estaduais - Aplicação em Despesa de Capital		250.000

ANEXO IV
Demonstrativo Consolidado dos Recursos Financeiros por Unidade, Programa e Fonte

	R\$ 1,00
Órgão / Programa / Fontes de Recursos	Valor
Total do Programa no Órgão	43.050.000
Total do Órgão	611.272.204
30000 - SECRETARIA DA ASSISTÊNCIA SOCIAL E CIDADANIA	
01 - GESTÃO MODERNA ORIENTADA PARA RESULTADOS	
-Receitas Estaduais - Aplicação em Despesa Corrente	8.000.000
-Receitas Estaduais - Aplicação em Despesa de Capital	10.000.000
-Outras Receitas - Aplicação em Despesa de Capital	5.000.000
Total do Programa no Órgão	23.000.000
04 - ASSISTÊNCIA, INCLUSÃO SOCIAL E GARANTIA DE DIREITOS	
-Receitas Estaduais - Aplicação em Despesa Corrente	139.454.585
-Receitas Estaduais - Aplicação em Despesa de Capital	20.622.400
-Outras Receitas - Aplicação em Despesa Corrente	22.270.000
-Outras Receitas - Aplicação em Despesa de Capital	26.686.000
Total do Programa no Órgão	209.032.985
90 - GESTÃO E MANUTENÇÃO DO PODER EXECUTIVO	
-Receitas Estaduais - Aplicação em Despesa Corrente	230.100.000
-Receitas Estaduais - Aplicação em Despesa de Capital	4.340.000
Total do Programa no Órgão	234.440.000
Total do Órgão	466.472.985
33000 - COORDENADORIA DE COMUNICAÇÃO SOCIAL	
01 - GESTÃO MODERNA ORIENTADA PARA RESULTADOS	
-Receitas Estaduais - Aplicação em Despesa Corrente	102.173.600
-Receitas Estaduais - Aplicação em Despesa de Capital	50.000.000
Total do Programa no Órgão	152.173.600
90 - GESTÃO E MANUTENÇÃO DO PODER EXECUTIVO	
-Receitas Estaduais - Aplicação em Despesa Corrente	32.117.000
Total do Programa no Órgão	32.117.000
Total do Órgão	184.290.600
35000 - DEFENSORIA PÚBLICA DO ESTADO	
01 - GESTÃO MODERNA ORIENTADA PARA RESULTADOS	
-Receitas Estaduais - Aplicação em Despesa Corrente	1.050.000
-Receitas Estaduais - Aplicação em Despesa de Capital	5.000.000
-Outras Receitas - Aplicação em Despesa Corrente	3.800.000
-Outras Receitas - Aplicação em Despesa de Capital	12.400.000
Total do Programa no Órgão	22.250.000
05 - GARANTIA DOS DIREITOS E INCLUSÃO DA PESSOA COM DEFICIÊNCIA	
-Receitas Estaduais - Aplicação em Despesa Corrente	885.000
-Receitas Estaduais - Aplicação em Despesa de Capital	500.000

ANEXO IV
Demonstrativo Consolidado dos Recursos Financeiros por Unidade, Programa e Fonte

Órgão / Programa / Fontes de Recursos	R\$ 1,00 Valor
Total do Programa no Órgão	1.385.000
08 - JUSTIÇA COM EDUCAÇÃO, TRABALHO E HUMANIZAÇÃO	
-Receitas Estaduais - Aplicação em Despesa Corrente	3.400.000
-Receitas Estaduais - Aplicação em Despesa de Capital	600.000
-Outras Receitas - Aplicação em Despesa Corrente	300.000
-Outras Receitas - Aplicação em Despesa de Capital	200.000
Total do Programa no Órgão	4.500.000
81 - GESTÃO EFICIENTE E TRANSPARENTE DO PODER JUDICIÁRIO	
-Receitas Estaduais - Aplicação em Despesa Corrente	350.000.000
-Receitas Estaduais - Aplicação em Despesa de Capital	1.000.000
-Outras Receitas - Aplicação em Despesa Corrente	450.000
-Outras Receitas - Aplicação em Despesa de Capital	150.000
Total do Programa no Órgão	351.600.000
86 - JUSTIÇA E CIDADANIA	
-Receitas Estaduais - Aplicação em Despesa Corrente	640.000
-Receitas Estaduais - Aplicação em Despesa de Capital	100.200.000
-Outras Receitas - Aplicação em Despesa Corrente	2.160.000
-Outras Receitas - Aplicação em Despesa de Capital	16.000.000
Total do Programa no Órgão	119.000.000
Total do Órgão	498.735.000
36000 - PROCURADORIA GERAL DO ESTADO	
01 - GESTÃO MODERNA ORIENTADA PARA RESULTADOS	
-Receitas Estaduais - Aplicação em Despesa Corrente	6.000.000
-Receitas Estaduais - Aplicação em Despesa de Capital	2.000.000
Total do Programa no Órgão	8.000.000
90 - GESTÃO E MANUTENÇÃO DO PODER EXECUTIVO	
-Receitas Estaduais - Aplicação em Despesa Corrente	64.000.000
Total do Programa no Órgão	64.000.000
Total do Órgão	72.000.000
37000 - CONTROLADORIA GERAL DO ESTADO	
01 - GESTÃO MODERNA ORIENTADA PARA RESULTADOS	
-Receitas Estaduais - Aplicação em Despesa Corrente	1.000.000
-Receitas Estaduais - Aplicação em Despesa de Capital	2.200.000
-Outras Receitas - Aplicação em Despesa Corrente	1.100.000
-Outras Receitas - Aplicação em Despesa de Capital	400.000
Total do Programa no Órgão	4.700.000
83 - DEFESA DA SOCIEDADE	
-Receitas Estaduais - Aplicação em Despesa Corrente	1.200.000

ANEXO IV
Demonstrativo Consolidado dos Recursos Financeiros por Unidade, Programa e Fonte

	R\$ 1,00
Órgão / Programa / Fontes de Recursos	Valor
-Receitas Estaduais - Aplicação em Despesa de Capital	800.000
-Outras Receitas - Aplicação em Despesa Corrente	200.000
Total do Programa no Órgão	2.200.000
90 - GESTÃO E MANUTENÇÃO DO PODER EXECUTIVO	
-Receitas Estaduais - Aplicação em Despesa Corrente	55.000.000
-Receitas Estaduais - Aplicação em Despesa de Capital	1.000.000
Total do Programa no Órgão	56.000.000
Total do Órgão	62.900.000
38000 - SECRETARIA ESTADUAL PARA INCLUSÃO DA PESSOA COM DEFICIÊNCIA	
01 - GESTÃO MODERNA ORIENTADA PARA RESULTADOS	
-Receitas Estaduais - Aplicação em Despesa Corrente	1.200.000
-Receitas Estaduais - Aplicação em Despesa de Capital	2.000.000
-Outras Receitas - Aplicação em Despesa Corrente	400.000
-Outras Receitas - Aplicação em Despesa de Capital	1.000.000
Total do Programa no Órgão	4.600.000
05 - GARANTIA DOS DIREITOS E INCLUSÃO DA PESSOA COM DEFICIÊNCIA	
-Receitas Estaduais - Aplicação em Despesa Corrente	7.330.000
-Receitas Estaduais - Aplicação em Despesa de Capital	6.550.000
-Outras Receitas - Aplicação em Despesa Corrente	3.550.000
-Outras Receitas - Aplicação em Despesa de Capital	24.900.000
Total do Programa no Órgão	42.330.000
90 - GESTÃO E MANUTENÇÃO DO PODER EXECUTIVO	
-Receitas Estaduais - Aplicação em Despesa Corrente	10.000.000
-Receitas Estaduais - Aplicação em Despesa de Capital	5.000.000
-Outras Receitas - Aplicação em Despesa Corrente	1.000.000
-Outras Receitas - Aplicação em Despesa de Capital	2.000.000
Total do Programa no Órgão	18.000.000
Total do Órgão	64.930.000
39000 - RESERVA DE CONTINGÊNCIA	
99 - RESERVA DE CONTINGÊNCIA	
-Receitas Estaduais - Aplicação em Despesa Corrente	65.000.000
Total do Programa no Órgão	65.000.000
Total do Órgão	65.000.000
44000 - CORPO DE BOMBEIROS MILITAR	
01 - GESTÃO MODERNA ORIENTADA PARA RESULTADOS	
-Receitas Estaduais - Aplicação em Despesa Corrente	5.600.000
-Receitas Estaduais - Aplicação em Despesa de Capital	12.500.000
-Outras Receitas - Aplicação em Despesa Corrente	1.500.000

ANEXO IV
Demonstrativo Consolidado dos Recursos Financeiros por Unidade, Programa e Fonte

	R\$ 1,00
Órgão / Programa / Fontes de Recursos	Valor
-Outras Receitas - Aplicação em Despesa de Capital	6.200.000
Total do Programa no Órgão	25.800.000
90 - GESTÃO E MANUTENÇÃO DO PODER EXECUTIVO	
-Receitas Estaduais - Aplicação em Despesa Corrente	106.400.000
-Receitas Estaduais - Aplicação em Despesa de Capital	2.000.000
-Outras Receitas - Aplicação em Despesa Corrente	2.500.000
-Outras Receitas - Aplicação em Despesa de Capital	1.100.000
Total do Programa no Órgão	112.000.000
Total do Órgão	137.800.000
45000 - SECRETARIA DAS CIDADES	
01 - GESTÃO MODERNA ORIENTADA PARA RESULTADOS	
-Receitas Estaduais - Aplicação em Despesa Corrente	3.000.000
-Receitas Estaduais - Aplicação em Despesa de Capital	18.000.000
-Outras Receitas - Aplicação em Despesa de Capital	4.000.000
Total do Programa no Órgão	25.000.000
18 - MORADIA DIGNA	
-Receitas Estaduais - Aplicação em Despesa Corrente	168.888.000
-Receitas Estaduais - Aplicação em Despesa de Capital	790.879.000
-Outras Receitas - Aplicação em Despesa Corrente	21.501.000
-Outras Receitas - Aplicação em Despesa de Capital	1.174.650.000
Total do Programa no Órgão	2.155.918.000
19 - SANEAMENTO, DIREITO DE TODOS	
-Receitas Estaduais - Aplicação em Despesa Corrente	86.000.000
-Receitas Estaduais - Aplicação em Despesa de Capital	763.900.000
-Outras Receitas - Aplicação em Despesa Corrente	79.500.000
-Outras Receitas - Aplicação em Despesa de Capital	1.189.000.000
Total do Programa no Órgão	2.118.400.000
21 - INFRAESTRUTURA E QUALIDADE DE VIDA	
-Receitas Estaduais - Aplicação em Despesa Corrente	27.900.000
-Receitas Estaduais - Aplicação em Despesa de Capital	71.700.000
-Outras Receitas - Aplicação em Despesa Corrente	20.500.000
-Outras Receitas - Aplicação em Despesa de Capital	58.000.000
Total do Programa no Órgão	178.100.000
30 - TRÂNSITO SEGURO	
-Receitas Estaduais - Aplicação em Despesa Corrente	9.500.000
-Receitas Estaduais - Aplicação em Despesa de Capital	3.500.000
-Outras Receitas - Aplicação em Despesa de Capital	500.000
Total do Programa no Órgão	13.500.000

ANEXO IV
Demonstrativo Consolidado dos Recursos Financeiros por Unidade, Programa e Fonte

		R\$ 1,00
Órgão / Programa / Fontes de Recursos		Valor
90 - GESTÃO E MANUTENÇÃO DO PODER EXECUTIVO		
-Receitas Estaduais - Aplicação em Despesa Corrente		645.521.000
-Receitas Estaduais - Aplicação em Despesa de Capital		149.600.000
-Outras Receitas - Aplicação em Despesa Corrente		2.000.000
-Outras Receitas - Aplicação em Despesa de Capital		39.000.000
Total do Programa no Órgão		836.121.000
Total do Órgão		5.327.039.000
46000 - SECRETARIA DOS TRANSPORTES		
01 - GESTÃO MODERNA ORIENTADA PARA RESULTADOS		
-Receitas Estaduais - Aplicação em Despesa Corrente		80.000
-Receitas Estaduais - Aplicação em Despesa de Capital		4.505.000
-Outras Receitas - Aplicação em Despesa de Capital		2.250.000
Total do Programa no Órgão		6.835.000
20 - DESENVOLVIMENTO E INTEGRAÇÃO DOS TRANSPORTES E LOGÍSTICA		
-Receitas Estaduais - Aplicação em Despesa Corrente		3.918.415
-Receitas Estaduais - Aplicação em Despesa de Capital		2.347.961.200
-Outras Receitas - Aplicação em Despesa Corrente		1.500.000
-Outras Receitas - Aplicação em Despesa de Capital		4.184.964.474
Total do Programa no Órgão		6.538.344.089
90 - GESTÃO E MANUTENÇÃO DO PODER EXECUTIVO		
-Receitas Estaduais - Aplicação em Despesa Corrente		271.965.277
-Receitas Estaduais - Aplicação em Despesa de Capital		11.877.600
-Outras Receitas - Aplicação em Despesa Corrente		7.000.000
Total do Programa no Órgão		290.842.877
Total do Órgão		6.836.021.966
47000 - SECRETARIA DO TURISMO		
01 - GESTÃO MODERNA ORIENTADA PARA RESULTADOS		
-Receitas Estaduais - Aplicação em Despesa Corrente		350.000
-Receitas Estaduais - Aplicação em Despesa de Capital		1.000.000
-Outras Receitas - Aplicação em Despesa de Capital		2.000.000
Total do Programa no Órgão		3.350.000
16 - TURISMO E SUSTENTABILIDADE		
-Receitas Estaduais - Aplicação em Despesa Corrente		17.200.000
-Receitas Estaduais - Aplicação em Despesa de Capital		2.600.000
-Outras Receitas - Aplicação em Despesa Corrente		48.000.000
-Outras Receitas - Aplicação em Despesa de Capital		100.500.000
Total do Programa no Órgão		168.300.000
90 - GESTÃO E MANUTENÇÃO DO PODER EXECUTIVO		

ANEXO IV
Demonstrativo Consolidado dos Recursos Financeiros por Unidade, Programa e Fonte

		R\$ 1,00
Órgão / Programa / Fontes de Recursos		Valor
-Receitas Estaduais - Aplicação em Despesa Corrente		28.600.000
Total do Programa no Órgão		28.600.000
Total do Órgão		200.250.000
48000 - SECRETARIA DO TRABALHO E EMPREENDEDORISMO		
25 - VIVER BEM NO SEMIÁRIDO		
-Receitas Estaduais - Aplicação em Despesa Corrente		1.000.000
-Receitas Estaduais - Aplicação em Despesa de Capital		8.500.000
-Outras Receitas - Aplicação em Despesa de Capital		1.500.000
Total do Programa no Órgão		11.000.000
26 - QUALIFICAÇÃO, TRABALHO E RENDA		
-Receitas Estaduais - Aplicação em Despesa Corrente		43.050.000
-Receitas Estaduais - Aplicação em Despesa de Capital		2.000.000
-Outras Receitas - Aplicação em Despesa Corrente		146.000.000
-Outras Receitas - Aplicação em Despesa de Capital		500.000
Total do Programa no Órgão		191.550.000
90 - GESTÃO E MANUTENÇÃO DO PODER EXECUTIVO		
-Receitas Estaduais - Aplicação em Despesa Corrente		25.500.000
-Receitas Estaduais - Aplicação em Despesa de Capital		500.000
-Outras Receitas - Aplicação em Despesa Corrente		2.000.000
Total do Programa no Órgão		28.000.000
Total do Órgão		230.550.000
49000 - SECRETARIA DE DEFESA CIVIL		
09 - GESTÃO DE RISCOS E RESPOSTA A DESASTRES		
-Receitas Estaduais - Aplicação em Despesa Corrente		2.745.000
-Receitas Estaduais - Aplicação em Despesa de Capital		17.035.000
-Outras Receitas - Aplicação em Despesa Corrente		6.315.000
-Outras Receitas - Aplicação em Despesa de Capital		183.615.000
Total do Programa no Órgão		209.710.000
21 - INFRAESTRUTURA E QUALIDADE DE VIDA		
-Receitas Estaduais - Aplicação em Despesa Corrente		1.400.000
-Receitas Estaduais - Aplicação em Despesa de Capital		5.600.000
-Outras Receitas - Aplicação em Despesa Corrente		1.800.000
-Outras Receitas - Aplicação em Despesa de Capital		130.000.000
Total do Programa no Órgão		138.800.000
90 - GESTÃO E MANUTENÇÃO DO PODER EXECUTIVO		
-Receitas Estaduais - Aplicação em Despesa Corrente		19.200.000
-Receitas Estaduais - Aplicação em Despesa de Capital		1.000.000
Total do Programa no Órgão		20.200.000

ANEXO IV
Demonstrativo Consolidado dos Recursos Financeiros por Unidade, Programa e Fonte

	R\$ 1,00
Órgão / Programa / Fontes de Recursos	Valor
Total do Órgão	368.710.000
50000 - SECRETARIA ESTADUAL DE MINERAÇÃO, PETRÓLEO E ENERGIAS RENOVÁVEIS	
28 - ENERGIAS RENOVÁVEIS PARA O DESENVOLVIMENTO	
-Receitas Estaduais - Aplicação em Despesa Corrente	1.177.772
-Receitas Estaduais - Aplicação em Despesa de Capital	1.565.400
-Outras Receitas - Aplicação em Despesa Corrente	1.460.000
-Outras Receitas - Aplicação em Despesa de Capital	135.000
Total do Programa no Órgão	4.338.172
29 - MINERAÇÃO PARA O DESENVOLVIMENTO SUSTENTÁVEL	
-Receitas Estaduais - Aplicação em Despesa Corrente	440.000
-Receitas Estaduais - Aplicação em Despesa de Capital	80.000
-Outras Receitas - Aplicação em Despesa Corrente	2.080.000
-Outras Receitas - Aplicação em Despesa de Capital	900.000
Total do Programa no Órgão	3.500.000
90 - GESTÃO E MANUTENÇÃO DO PODER EXECUTIVO	
-Receitas Estaduais - Aplicação em Despesa Corrente	14.096.000
-Receitas Estaduais - Aplicação em Despesa de Capital	8.690.400
-Outras Receitas - Aplicação em Despesa Corrente	1.000.000
-Outras Receitas - Aplicação em Despesa de Capital	720.000
Total do Programa no Órgão	24.506.400
Total do Órgão	32.344.572
51000 - SECRETARIA DA CULTURA	
01 - GESTÃO MODERNA ORIENTADA PARA RESULTADOS	
-Receitas Estaduais - Aplicação em Despesa Corrente	1.500.000
-Receitas Estaduais - Aplicação em Despesa de Capital	1.200.000
-Outras Receitas - Aplicação em Despesa Corrente	300.000
-Outras Receitas - Aplicação em Despesa de Capital	1.000.000
Total do Programa no Órgão	4.000.000
14 - CULTURA: PROMOÇÃO, PRESERVAÇÃO E ACESSO	
-Receitas Estaduais - Aplicação em Despesa Corrente	74.000.000
-Receitas Estaduais - Aplicação em Despesa de Capital	29.800.000
-Outras Receitas - Aplicação em Despesa Corrente	15.100.000
-Outras Receitas - Aplicação em Despesa de Capital	36.000.000
Total do Programa no Órgão	154.900.000
90 - GESTÃO E MANUTENÇÃO DO PODER EXECUTIVO	
-Receitas Estaduais - Aplicação em Despesa Corrente	20.600.000
-Receitas Estaduais - Aplicação em Despesa de Capital	100.000
Total do Programa no Órgão	20.700.000

ANEXO IV
Demonstrativo Consolidado dos Recursos Financeiros por Unidade, Programa e Fonte

	R\$ 1,00
Órgão / Programa / Fontes de Recursos	Valor
Total do Órgão	179.600.000