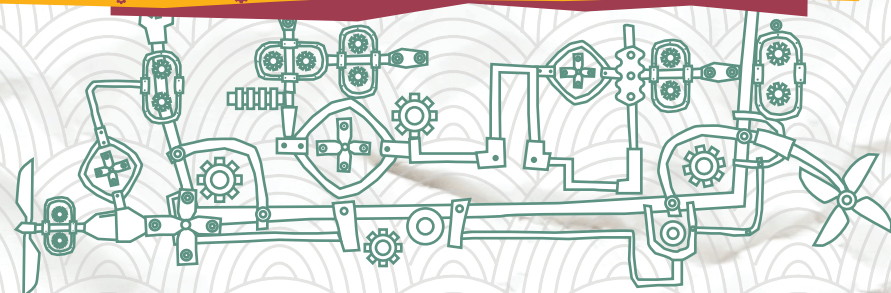




## PLANO PLURIANUAL 2016-2019

DESENVOLVIMENTO ECONÔMICO COM EQUIDADE  
SOCIAL, SEGURANÇA E SUSTENTABILIDADE

## ANEXO V QUADRO RESUMO DAS APLICAÇÕES POR ORIGEM DE RECURSOS





**ANEXO V**  
**Quadro Resumo das Aplicações por Origem dos Recursos**

		R\$ 1,00
Origem dos Recursos		Valor
-Receitas Estaduais - Aplicação em Despesa Corrente		29.973.389.632
-Receitas Estaduais - Aplicação em Despesa de Capital		8.768.454.759
-Outras Receitas - Aplicação em Despesa Corrente		2.929.773.536
-Outras Receitas - Aplicação em Despesa de Capital		11.683.540.213
<b>TOTAL</b>		<b>53.355.158.140</b>